

19. November 2019

## Vernehmlassung und Anhörung/Mitwirkung zur Anpassung des Richtplans

---

**Zentrumsentwicklung Schöftland; Festsetzung neuer Depot-/Werkstattstandort Wynental- und Suhrentalbahn (Richtplankapitel M 3.3, Beschluss 1.1), Festsetzung neuer Wohnschwerpunkt Schöftland Zentrum - Mühleareal (Richtplankapitel S 1.9, Beschluss 1.1), Zwischenergebnis neuer Wohnschwerpunkt Schöftland Zentrum - Hegmatte (Richtplankapitel S 1.9, Beschluss 1.2), Verminderung der Fruchtfolgeflächen (Richtplankapitel L 3.1)**

### Aktueller Richtplantext M 3.3

#### 1. Eisenbahnvorhaben: Festsetzung

- 1.1 An der Realisierung der Ausbau- und Ergänzungsprojekte der Bahninfrastruktur besteht ein hohes kantonales Interesse. Die folgenden Vorhaben werden festgesetzt:

Gemeinde(n)	Vorhaben	Nr.	Planquadrat
(...)	(...)		(...)
Reinach	Neue Haltestelle Reinach Eien	68	H8
Seon	Neue Haltestelle Seon Nord	59	G7
(...)	(...)		(...)

### Neue Festsetzung (fett)

#### 1. Eisenbahnvorhaben: Festsetzung

- 1.1 An der Realisierung der Ausbau- und Ergänzungsprojekte der Bahninfrastruktur besteht ein hohes kantonales Interesse. Die folgenden Vorhaben werden festgesetzt:

Gemeinde(n)	Vorhaben	Nr.	Planquadrat
(...)	(...)		(...)
Reinach	Neue Haltestelle Reinach Eien	68	H8
<b>Schöftland</b>	<b>Neuer Depot-/Werkstattstandort WSB</b>	<b>109</b>	<b>F8</b>
Seon	Neue Haltestelle Seon Nord	59	G7
(...)	(...)		(...)

## Aktueller Richtplantext S 1.9

### 1. Wohnschwerpunkte

1.1 Als Wohnschwerpunkte werden folgende Standorte festgesetzt:

Nr.	Standortgemeinde	Areal	Raumtyp
(...)	(...)	(...)	(...)
12	Muri	Bahnhof / Brüel / Zentrum	Ländliches Zentrum
(...)	(...)	(...)	(...)
(...)	(...)	(...)	(...)

## Neue Festsetzung (fett)

### 1. Wohnschwerpunkte

1.1 Als Wohnschwerpunkte werden folgende Standorte festgesetzt:

Nr.	Standortgemeinde	Areal	Raumtyp
(...)	(...)	(...)	(...)
12	Muri	Bahnhof / Brüel / Zentrum	Ländliches Zentrum
<b>22</b>	<b>Schöffland</b>	<b>Zentrum (Mühleareal)</b>	<b>Ländliches Zentrum</b>
13	Spreitenbach	Limmattalbahn-Achse	Urbaner Entwicklungsraum
(...)	(...)	(...)	(...)

## Aktueller Richtplantext S 1.9

### 1. Wohnschwerpunkte

1.2 Als Zwischenergebnisse werden folgende Wohnschwerpunkte aufgenommen:

Nr.	Standortgemeinde	Areal	Raumtyp
(...)	(...)	(...)	(...)
19	Oftringen	Bahnhof Oftringen Zentrum	Urbaner Entwicklungsraum
(...)	(...)	(...)	(...)
(...)	(...)	(...)	(...)

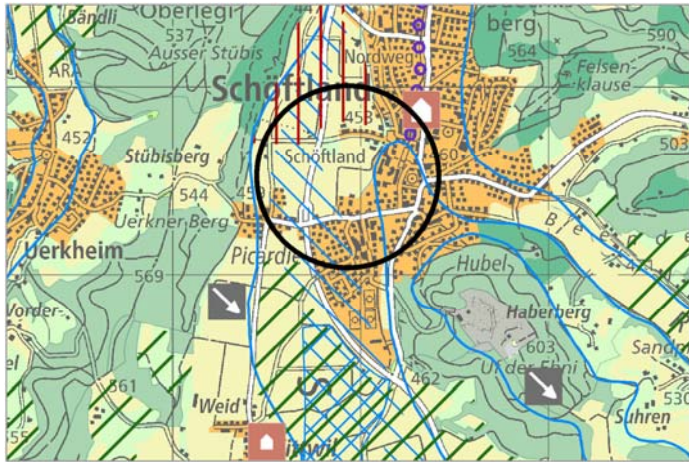
## Neues Zwischenergebnis (fett)

### 1. Wohnschwerpunkte

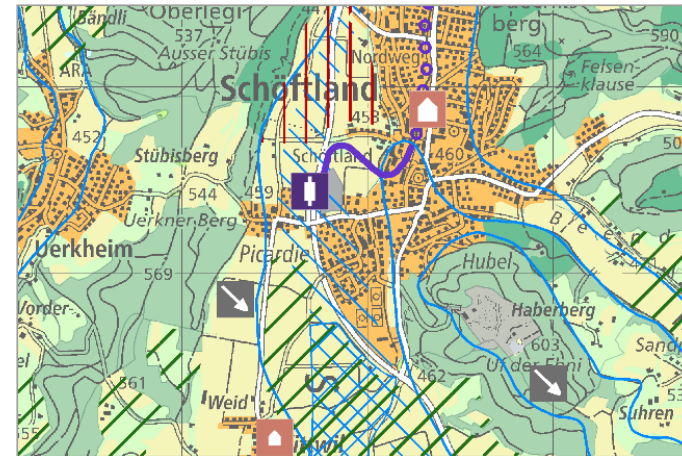
1.2 Als Zwischenergebnisse werden folgende Wohnschwerpunkte aufgenommen:

Nr.	Standortgemeinde	Areal	Raumtyp
(...)	(...)	(...)	(...)
19	Oftringen	Bahnhof Oftringen Zentrum	Urbaner Entwicklungsraum
<b>22</b>	<b>Schöffland</b>	<b>Zentrum (Hegmatte)</b>	<b>Ländliches Zentrum</b>
20	Stein	Breitenloo / Neumatt	Ländliche Entwicklungs- achse
(...)	(...)	(...)	(...)

**Aktuelle Richtplan-Gesamtkarte**  
(Ausschnitt Originalmassstab 1:50'000)



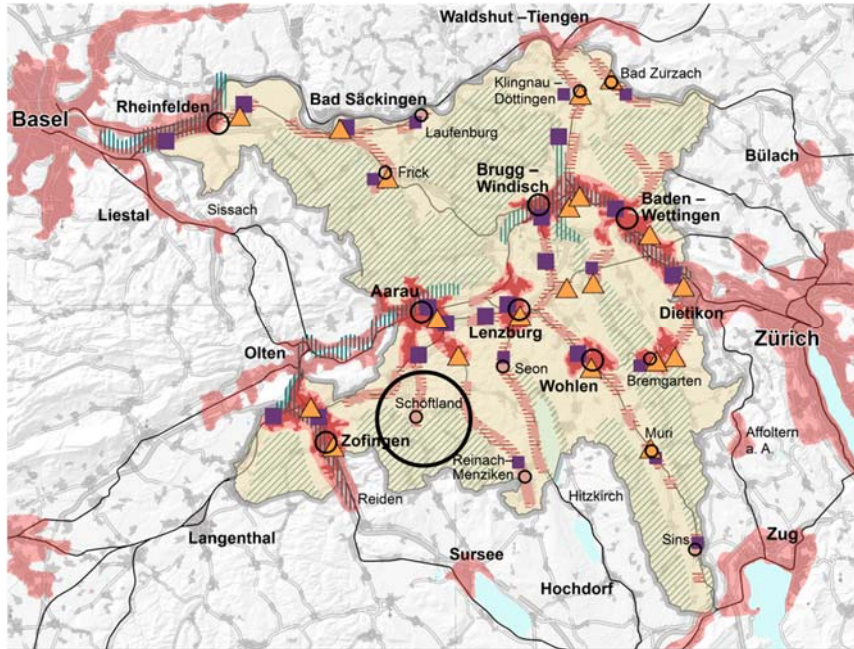
**Anpassung der Richtplan-Gesamtkarte\***  
(Ausschnitt Originalmassstab 1:50'000)



**\* Anpassungen:**

- Neuer Depot-/Werkstattstandort Wynental- und Suhrentalbahn (Signatur "Stationsausbaute" M 3.3 sowie "Weitere Gebiete und Zonen" nach Art. 18 RPG) inkl. Spurnebau (M 3.3, Zufahrtsgeleise mit Suhrebrücke und Gleisharfe)
- Fruchtfolgeflächen werden entsprechend reduziert (L 3.1, Planungsanweisung 2.2)

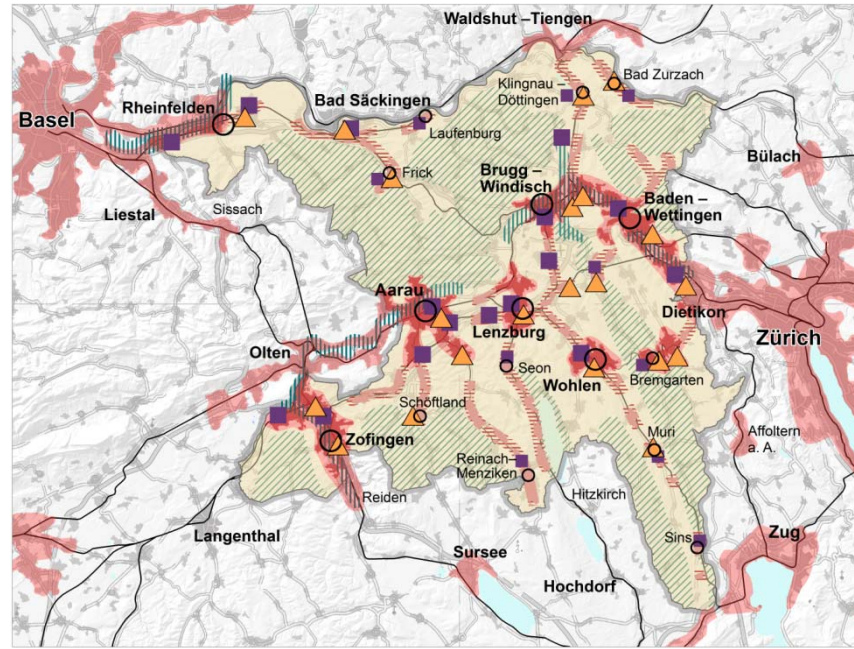
## Aktuelles Raumkonzept (Richtplankapitel R 1)



- Kernstädte
- Ländliche Zentren
- Urbaner Entwicklungsräume, Kerngebiete Agglomerationen
- Ländliche Entwicklungsräume
- Ländliche Entwicklungsachsen
- Wohnschwerpunkte (WSP)
- Wirtschaftliche Entwicklungsschwerpunkte ESP von kantonaler Bedeutung
- Wirtschaftliche Entwicklungsschwerpunkte ESP von regionaler Bedeutung  
*Vorzugsgebiete Spitzentechnologie vgl. S.1 3 (Detailkarte)*
- Gebiete für Agglomerationspärke
- Kernräume Landschaftsentwicklung

## Anpassung des Raumkonzepts (Richtplankapitel R 1)

(inkl. Nachführung der erläuternden Karte in Richtplankapitel S 1.9)



- Kernstädte
- Ländliche Zentren
- Urbaner Entwicklungsräume, Kerngebiete Agglomerationen
- Ländliche Entwicklungsräume
- Ländliche Entwicklungsachsen
- Wohnschwerpunkte (WSP)
- Wirtschaftliche Entwicklungsschwerpunkte ESP von kantonaler Bedeutung
- Wirtschaftliche Entwicklungsschwerpunkte ESP von regionaler Bedeutung  
*Vorzugsgebiete Spitzentechnologie vgl. S.1 3 (Detailkarte)*
- Gebiete für Agglomerationspärke
- Kernräume Landschaftsentwicklung